

## Konveyor Kolektor



### **Pendahuluan**

Konveyor kolektor adalah konveyor sabuk terspesialisasi yang digunakan untuk mengumpulkan bagasi di area check in. Konveyor ini bisa digunakan sebagai konveyor sabuk yang berdiri sendiri atau juga bisa digunakan untuk mengumpulkan tas yang dipindahkan dari konveyor check in.

Konveyor kolektor biasanya dibuat dengan hiasan pinggiran dari stainless steel.

### **Fungsi**

Bagasi bisa langsung diload/dimuat ke konveyor kolektor oleh operator check in atau, jika menggunakan konveyor check in, tas-tas bisa dimasukkan secara otomatis ke konveyor kolektor.

## Fitur

- Lapisan stainless steel tipe 304 dengan lapisan penutup # 4.
- Didesain untuk menghilangkan kemungkinan bagi jari, tas dan label untuk terjebak/tersangkut.
- Bantalan poros internal disesuaikan dengan roller kepala, ekor dan take-up untuk kemudahan pemeliharaan.
- Katrol pendorong dipasang dengan bantalan poros eksternal dan bisa dipindahkan melalui pelat sisi pendorong.
- Sekrup take up didesain untuk memungkinkan penyesuaian point tunggal dari kedua sisi.
- Roller akhir disesuaikan dengan pelindung jari yang dibuat profilnya secara khusus yang menghapuskan kemungkinan bagi petugas dan produk untuk terjebak/tersangkut.
- Gearbox yang dipasang pada batang untuk ketahanan dan kemudahan pemeliharaan.

## Data Teknis

<b>Bagian Alas Intermediate</b>	Konveyor dasar mempunyai konstruksi yang sama dengan pres konveyor transportasi BCS yang dibentuk dalam baja berlapis bubuk setebal 3,0 mm yang akhirnya dilapisi stainless steel. Suku silang channel baja putar memberikan tali yang menjadi penghubung antar sisi frame. Pelat alas ditopang oleh suku silang antar sisi frame.
<b>Bagian Kepala dan Ekor</b>	Bagian kepala dan ekor adalah modular 450 mm dengan baut dalam pelat deck dan roller akhir yang berdiameter 90 mm.
<b>Unit Pendorong</b>	Unit pendorong terdiri dari 5 roller (pendorong, take-up, 2 snub dan tracking) yang dikonfigurasi untuk memberikan 200 derajat pembungkus sabuk. Permukaan sabuk bagian atas berhubungan dengan keterlambatan roller pendorong. Katrol pendorong berdiameter 167 mm dengan poliuretan sebesar 5 mm dengan keterlambatan sebanyak 75 durometer. Satu potong batang berdiameter 50mm disesuaikan dengan pusat kunci yang runcing dan dengan bantalan poros yang dilumuri pelumas. Roller tracking berdiameter 60 mm disesuaikan untuk tracking PPI jika diperlukan.
<b>Roller</b>	Roller kepala, ekor dan take-up diperlengkapi untuk bergabung dengan sabuk tracking. Batang berdiameter 40 mm untuk tekanan sabuk meningkat sampai 320 newton dan kecepatan juga meningkat sampai 180 meter per menit. Semua roller kecuali roller pendorong dipasangkan dengan bantalan poros internal untuk kemudahan pemeliharaan.
<b>Roller Balik Sabuk</b>	Roller ini disesuaikan dengan bantalan poros semi teliti dan di-pitch pada jarak 2,2 meter (maksimal) atau pada jarak yang lebih dekat lagi jika diperlukan, dengan diameter 60 mm.
<b>Sabuk</b>	Sabuk terdiri dari dua lapisan poliester karkas dengan penutup PVC dan bagian punggung yang kosong. Pada konveyor yang menanjak sampai 5 derajat, permukaan bagian atasnya halus. Pada sudut berapapun di atas yang sudah disebutkan tadi, sabuk dengan permukaan LG (alur panjang) digunakan. Sabuk ini biasanya dipilih untuk menyesuaikan permintaan tertentu atau kebutuhan pelanggan. Semua sabuk yang dipasang ini memiliki daya tahan terhadap api. Bergantung pada aplikasi, gabungan sabuk ini bisa merupakan pengikat tipe "kliper" mekanis atau juga bisa divulkanisasikan di site/lapangan.

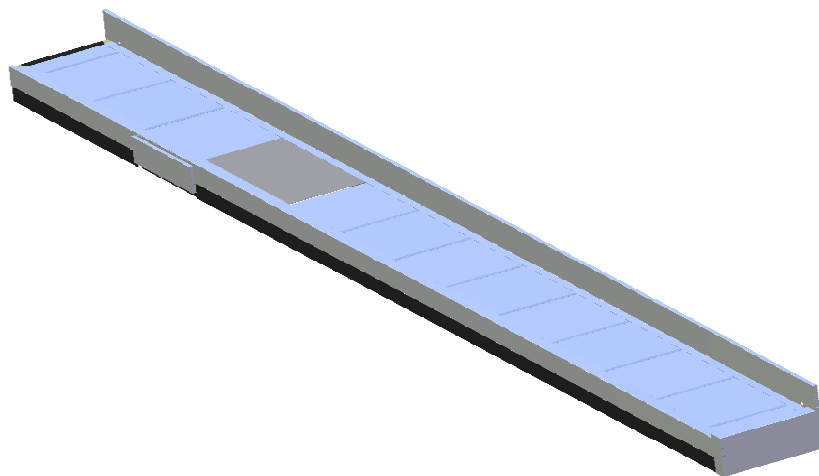
## Spesifikasi Mekanis

	Modul Pendorong	Modul Intermediate	Modul Kepala/Ekor
Panjang Keseluruhan	1200 mm	2200 mm (standar)	450 mm (standar)
Lebar Bagian Luar secara Keseluruhan	1222 mm	1140 mm	Nominal 1140 mm
Lebar Bagian Dalam secara Keseluruhan	1060 mm	1060 mm	1060 mm
Lebar Sabuk	1000 mm	1000 mm	1000 mm
Kecepatan Sabuk	0.5 sampai 1.4 m/dtk	N/A	N/A
Tinggi dari Lantai sampai Sabuk	Nominal 300 mm	Nominal 300 mm	Nominal 300 mm
Tinggi Up-stand	300 mm sampai 532 mm	300 mm sampai 532 mm	300 mm sampai 532 mm
Muatan Bergerak	60 kg/m	60 kg/m	60 kg/m
Kapasitas Statis	150 kg/m	150 kg/m	150 kg/m
Sudut Tanjakan/Turunan	N/A	N/A	0 sampai maksimal 20°

## Spesifikasi Lapisan Stainless Steel

Semua lapisan dibuat dari stainless steel tipe setebal 2,5 mm dengan lapisan penutup Satin #4.

	Bahan Baku	Dimensi	Lapisan Penutup
Garis Hiasan Bagian Depan	Stainless steel 304	Sedalam 2.5 mm x 220 mm	Lapisan penutup sikat satin # 4
Upstand Bagian Belakang	Stainless steel 304	Setinggi 2.5 mm x 300 mm	Lapisan penutup sikat satin # 4
Pelat Sentakan	Baja ringan	Setinggi 2 mm x 90 mm	Berlapis bubuk satin hitam
Penutup Akhir (jika diperlukan)	Stainless steel 304	2.5 x kedalaman untuk menyesuaikan tinggi kolektor	Lapisan penutup sikat satin # 4



**Lapisan kolektor yang tipikal ... konveyor sabuk dihilangkan**

## Spesifikasi Pendorong

<b>Produsen</b>	SEW Eurodrive atau yang setara
<b>Tipe</b>	Jajaran SA, roda spiral berbentuk cacing
<b>Pemasang</b>	Batang dipasang dengan lengan tenaga putaran
<b>Daya Listrik</b>	Proyek spesifik
<b>Fase</b>	3
<b>Voltase</b>	Proyek spesifik
<b>Hz</b>	Proyek spesifik

## Bahan Baku dan Lapisan Penutup

Item	Bahan Baku	Dimensi	Lapisan Penutup
Alas slider	Baja ringan	3 mm	Seng
Jeruji frame/akhir & intermediate	Baja ringan	3 mm	Berlapis bubuk
Penahan silang	Baja ringan	3 mm	Seng
Pendorong panel sisi	Baja ringan	5 mm	Berlapis bubuk
Roller Kepala	Pipa baja ringan	Diameter 90 mm/dinding 5.5 mm/batang berdiameter 40 mm	Alami
Roller Ekor	Pipa baja ringan	Diameter 90 mm/dinding 5.5 mm/batang berdiameter 40 mm	Berlapis bubuk
Roller Take up	Pipa baja ringan	Diameter 90 mm/dinding 5.5 mm/batang berdiameter 40 mm	Berlapis bubuk
Roller Pendorong	Pipa baja ringan	Diameter 168 mm/dinding 7 mm/batang berdiameter 50 mm	Berlapis bubuk
Keterlambatan roller pendorong	Uretan PU20	Ketebalan 5 mm	Alami – potongan pinggir 75A
Roller balik snub	Pipa baja ringan	60 mm/dinding 6 mm/batang berdiameter 25 mm	Alami
Roller balik	Pipa seng	60 mm/dinding 2 mm/11 mm a/f hexshaft	Seng